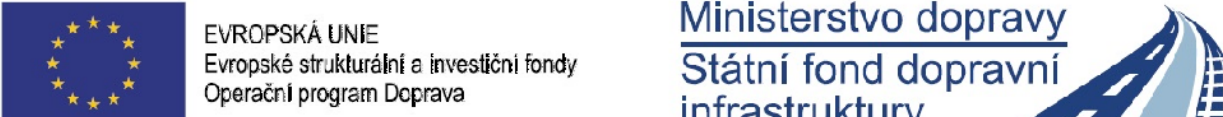
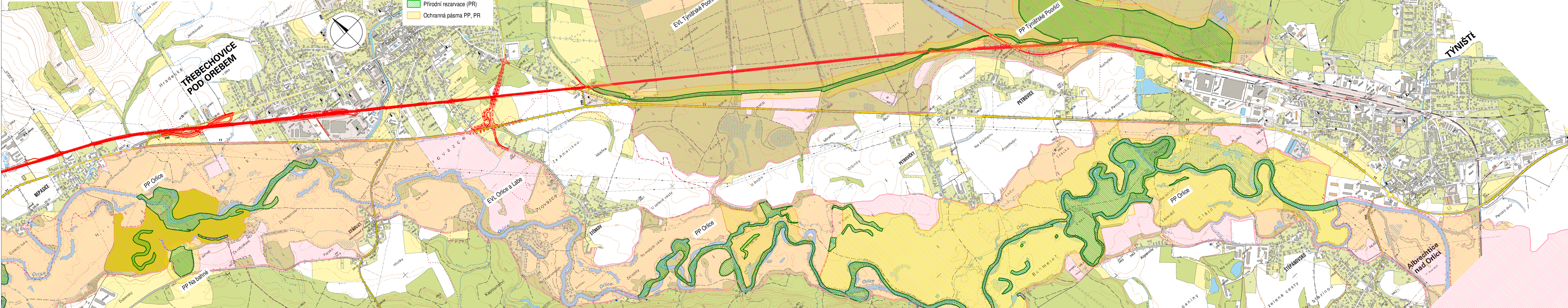


**MODERNIZACE TRAŽOVÉHO ÚSEKU  
HRADEC KRÁLOVÉ (mimo) - TÝNIŠTĚ NAD ORLICÍ (mimo  
CHRÁNĚNÁ ÚZEMÍ  
SITUACE č. 2 M 1:10 000**




**Společnost  
PRODEX-VAL BEK**

**PRODEX**  
V Olešních 2300/75, 100 00 Praha 10

Valbek 

				Číslo soupřavy
	Revize 01 - zapracování připomínek		04/2019	<i>Bech</i>
změny	Zdůvodnění změny		Datum	Podpis

**investor**  **Správa železniční dopravní cesty, státní organizace**  
Dlážděná 1003/7  
110 00 Praha 1, Nové Město

dopov. projektant stavby	Ing. Peter Lastovecký	
dopov. projektant PS, SO, části	Ing. Jiří Bednář	
vypracoval	Ing. Jiří Bednář	

**Modernizace traťového úseku  
Hradec Králové (mimo) - Týniště nad Orlicí (mimo)**

### B.3.1 VLIV STAVBY NA ŽIVOTNÍ PROSTŘEDÍ

CHRÁNĚNÁ ÚZEMÍ - SITUACE č. 2



**BEK spol. s r.o.**  
 ul. Štrobárova 505/17, 460 07 Liberec  
 +420 485 103 336  
 e-mail: info@bethak.cz